

The logo for RECENSE features a stylized lowercase 'r' in a blue square, followed by the word 'RECENSE' in a bold, red, sans-serif font. The background of the entire page is a dark blue grid with glowing nodes and lines, and several large, light blue hexagonal shapes are scattered across the bottom half.

**RECENSE**

LA FIJACIÓN A SU MEDIDA  
BEFESTIGUNGSTECHNIK NACH MAß  
FIXING TO MEET YOUR NEEDS  
LA FIXATION SUR MESURE



Pernos de anclaje / Ankerschrauben / Hook bolts / Ankrages

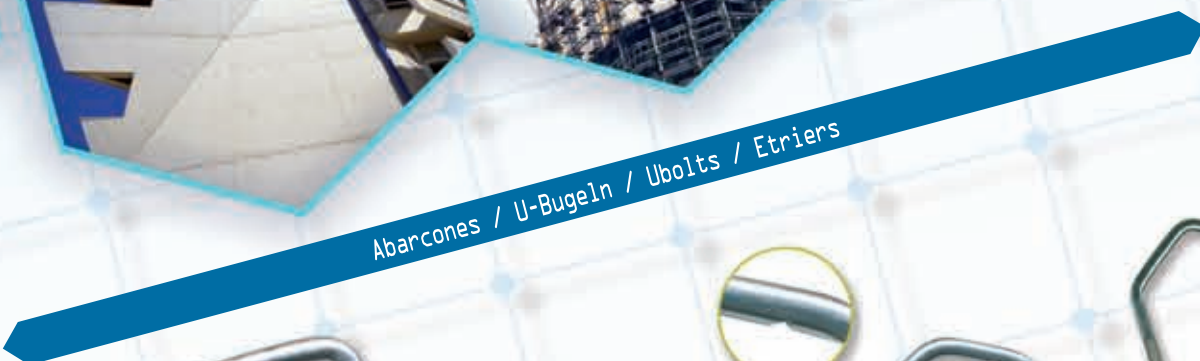


Especialidad en fabricación de abarcones partiendo de rollo, alta competitividad en grandes series  
Spezialisiert auf U-Bolzen Produktion vom Draht Coil. Sehr wettbewerbsfähige Preise bei großen Stückzahlen  
Speciality in the production of ubolts from coil. Very competitive in large series  
Spécialisé dans la fabrication d'étriers. très compétitif en grandes séries

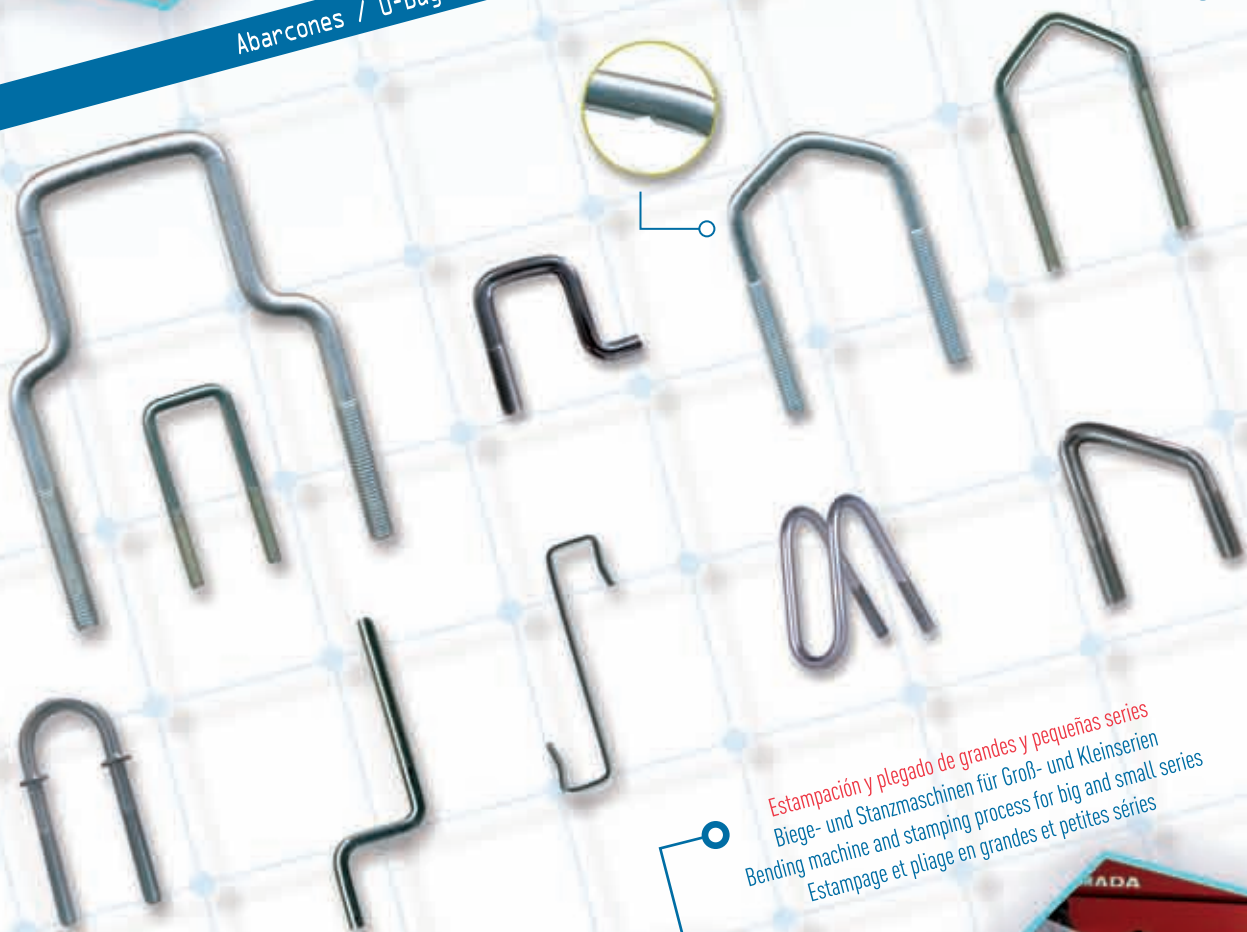
Conformado de alambre en 3D hasta 10 mm  
3D Drahtbiegeteilen bis 10 mm  
3D wire bending parts up to 10 mm  
Formation de fil en 3D jusqu'à 10 mm

Conformado en frío y en caliente  
Warmstanz Ubolzen möglich  
Hot stamped ubolts possible  
Pliage à froid et à chaud







Abarcones / U-Bugeln / Ubolts / Etriers



Estampación y plegado de grandes y pequeñas series  
Biege- und Stanzmaschinen für Groß- und Kleinserien  
Bending machine and stamping process for big and small series  
Estampage et pliage en grandes et petites séries



Rosca por laminación hasta M72.  
Material: acero liso, inox o corrugado  
Gewinde gerollt bis M72. Stahl, Edelstahl und Baustahl  
Threaded by rolling up to M72.  
Steel, stainless steel and construction steel  
Fabrication de filetage par laminage jusqu' a M72.  
Acier, acier inoxydable, acier crénelé.



Plantas de zincado electrolítico-zinc níquel y pintura en polvo  
Verzinkerei und Zink-Nickel-Anlage und Lackieranlage  
Zinc plating-zinc nickel, and powder coating plant  
Usine de zingage-zinc-nickel et unité de laquage



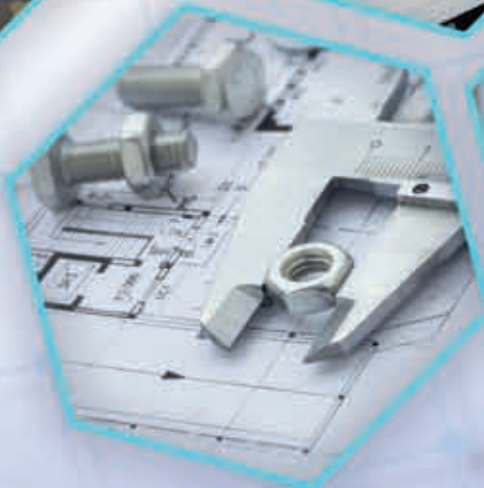
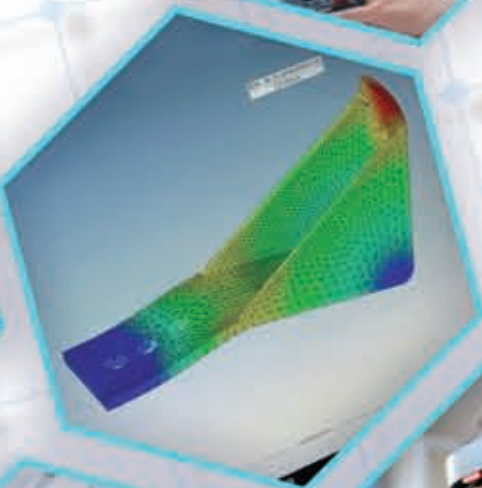
Corte laser  
LASER Schneidemaschine  
Laser cutting machine  
Coupe au laser

Estampación y pletinas / Stanzteilen und platten / Stamping and plates / Platines et estampage

Diseño y fabricación de troqueles para nuestra fabricación  
Konstruktion und Herstellung von Werkzeugen für unsere eigene Fertigung  
Design and tooling manufacturing for our own production  
Conception et fabrication d'outillages pour notre fabrication

Soldadura robotizada  
Roboterschweißen  
Robot welding  
Robot de soudure

Diseño y cálculo de soluciones  
Bauteilgestaltung und korrespondierende Berechnungen  
Solutions design and calculation  
Solutions de design et calcul





LA EMPRESA. DESDE 1953...

1953  
Fundación para el comercio de hoces  
Gründung für Handel mit Sichel  
Foundation to trade in Sikkles  
Fondation pour commercialiser des faucilles

1954  
Fabricación de hoces y bisagras  
Sicheln und Scharnierfertigung  
Sikkles and Hinges manufacturing  
Fabrication de faucilles et charnières

1972  
Ampliación de las instalaciones de producción  
Erweiterung der produktionsanlagen  
Extension of production facilities  
Extension des installations de production

1980  
Automatización  
Automatisierung  
Automation  
Automatisation

1999  
Nuevas instalaciones de producción  
Neue Produktionsanlagen  
New production facilities  
Nouvelles installations de production

2014  
Continuas mejoras en la planta de fabricación y su entorno  
Kontinuierliche Verbesserung der Anlagen und ihrer Umgebung  
Continuous improvement in the facilities and the external  
L'amélioration continue des installations et de leur environnement

Optimización de la producción INDUSTRIA 4.0  
Produktionsoptimierung INDUSTRIE 4.0  
Optimisation of production INDUSTRY 4.0  
Optimisation de la production INDUSTRIE 4.0



# RECENSE

[www.recense.com](http://www.recense.com)  
[www.abarconeseuropa.com](http://www.abarconeseuropa.com)  
[www.ubolzeneuropa.com](http://www.ubolzeneuropa.com)  
[www.ubolteuropa.com](http://www.ubolteuropa.com)  
[www.etrierseurope.com](http://www.etrierseurope.com)

PROXECTO COFINANCIADO POR IGAPE, XUNTA DE GALICIA E FONDO EUROPEO DE DESENVOLVEMENTO REXIONAL DO PROGRAMA OPERATIVO 2014-2020



Fondo Europeo de Desenvolvemento Rexional  
«Unha maneira de facer Europa»



Parque Empresarial, parcelas 33-39, 27720 A PONTENOVA - LUGO - ESPAÑA  
Tel.: (34) 982 355 710 / Fax: (34) 982 355 995  
e-mail: [recense@recense.com](mailto:recense@recense.com)

